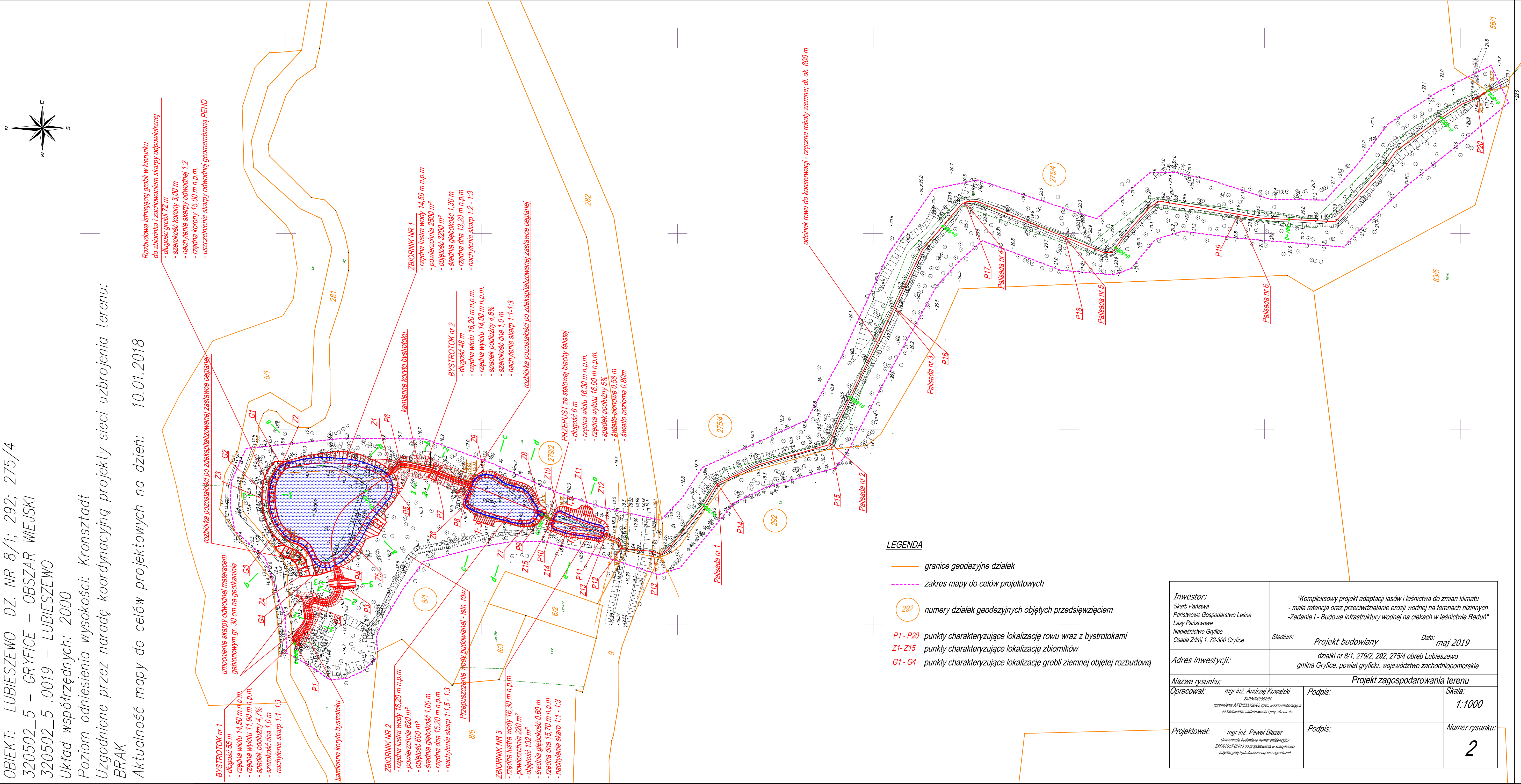


MAPA DO CELÓW PROJEKTOWYCH
POD GK.6640.1909.2017
OBRĘB: LUBIESZEWO
Skala: 1:1000

OBIEKT: LUBIESZEWO DZ. NR 8/1; 292; 275/4
320502_5 – GRYFICE – OBSZAR WIEJSKI
320502_5 .0019 – LUBIESZEWO
Układ współrzędnych: 2000

Poziom odniesienia wysokości: Kronsztadt
Uzgodnione przez naradę koordynacyjną projekty sieci uzbrojenia terenu:
BRAK

Aktualność mapy do celów projektowych na dzień: 10.01.2018



LEGENDA

- granicę geodezyjne działek
- zakres mapy do celów projektowych
- 292 numery działek geodezyjnych objętych przedsięwzięciem
- P1 - P20 punkty charakteryzujące lokalizację rowu wraz z bystrotokami
- Z1-Z15 punkty charakteryzujące lokalizację zbiorników
- G1 - G4 punkty charakteryzujące lokalizację grobli ziemnej objętej rozbudową

Inwestor: Skarb Państwa Państwowe Gospodarstwo Leśne Lasy Państwowe Nadleśnictwo Gryfice Osada Zdrój 1, 72-300 Gryfice		"Kompleksowy projekt adaptacji lasów i leśnictwa do zmian klimatu - mała retencja oraz przeciwdziałanie erozji wodnej na terenach nizinnych - Zadanie I - Budowa infrastruktury wodnej na ciekach w leśnictwie Raduń"	
Adres inwestycji:		Stadium: Projekt budowlany Data: maj 2019	
Nazwa rysunku: Opracował: mgr inż. Andrzej Kowalski ZAPIMM/180101 opracowanie APB/RS/2018/02 spec. wodno-melioracyjna do: elektryczne, nadzoru inwestycyjnego, prog. dla cel. bud.		Projekt zagospodarowania terenu	
Projektował: mgr inż. Paweł Blazer Lubieszewo, budowlane, tematyka: wodno-melioracyjna ZAPIMM/180101/15 do: projektowanie w specjalności hydroinżynierii hydrotechnicznej bez ograniczeń		Podpis:	Skala: 1:1000
		Podpis:	Numer rysunku: 2